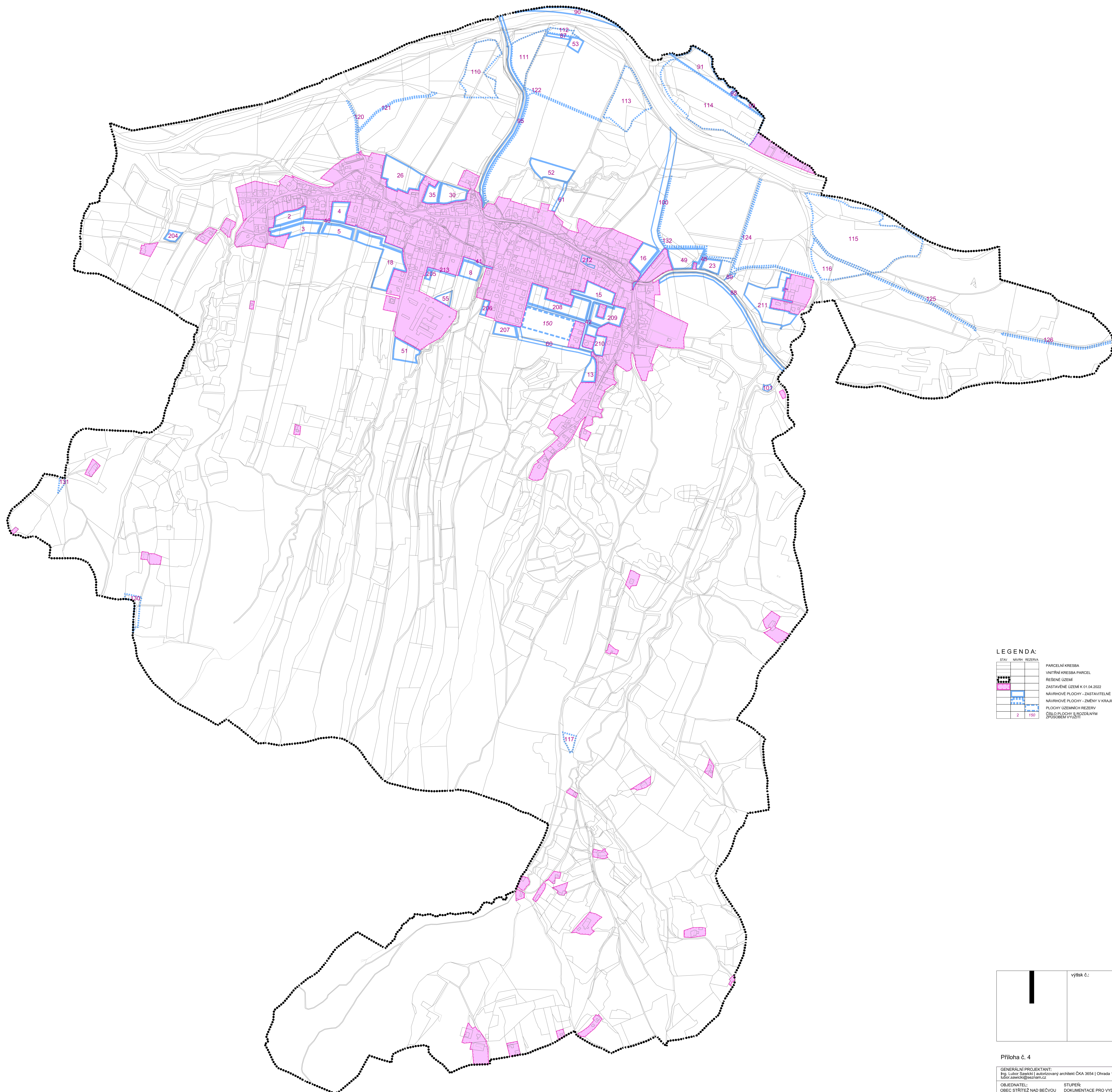




ÚZEMNÍ PLÁN STRÁŽ NAD BEČVOU ZMĚNA č. 2 - VÝKRES ZÁKLADNÍHO ČLENĚNÍ ÚZEMÍ Předpokládaná podoba po vydání změny č. 2

0 50 100 200 300 400 500 1000m



LEGENDA:

[Symbol]	STAV NÁVRH REZERVA	PARCELNÍ KRESBA
[Symbol]	[Symbol]	VNITŘNÍ KRESBA PARCEL
[Symbol]	[Symbol]	REŠENÉ ÚZEMÍ
[Symbol]	[Symbol]	ZASTAVĚNÉ ÚZEMÍ K 01.04.2022
[Symbol]	[Symbol]	NÁVRHOVÉ PLOCHY - ZASTAVITELNÉ PLOCHY
[Symbol]	[Symbol]	NÁVRHOVÉ PLOCHY - ZMĚNY V KRAJINĚ
[Symbol]	[Symbol]	PLOCHY ÚZEMNÍCH REZERV
[Symbol]	[Symbol]	ČÍSLO PLOCHY S ROZDÍLNÝM ZPŮSOBEM VYUŽITÍ

[Symbol]	výšlak č.:	otisk autorizačního razítka:
----------	------------	------------------------------

Příloha č. 4

GENERÁLNÍ PROJEKTANT: Ing. Lubor Šaravčík autorizovaný architekt ČKA 3854 Ohrada 1854, 755 01 Vsetín gsm + 420 604 859 088 lubor.saravcik@seznam.cz	STUPEŇ: DOKUMENTACE PRO VYDÁNÍ	Č. ZAKÁZKY: 10_22	DATUM: 04/2023
OBJEDNATEL: OBEC STRÁŽ NAD BEČVOU	ÚZEMNÍ PLÁN STRÁŽ NAD BEČVOU - ZMĚNA č. 2 VÝKRES ZÁKLADNÍHO ČLENĚNÍ ÚZEMÍ Předpokládaná podoba po vydání změny č. 2	MĚŘÍTKO: 1:5 000	Č. VÝKRESU: 1